

Mitmachen -
dabei sein ...



und tolle
Preise
gewinnen!



Familienstützpunkt – ein Ort für Familien!

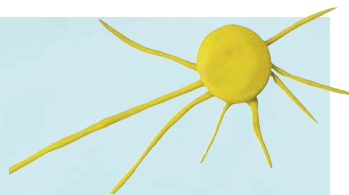
Familien-Wettbewerb

Starke Familien -
starker Landkreis

So schön ist es hier!



Liebe Familien, zeigt uns euren Lieblingsort - gemalt, als Collage, Foto oder Video. Macht mit! Gewinnt tolle Preise!



Im eigenen Garten, auf dem Spielplatz, an einem Platz in der Natur ...
Ob eine Collage, ein gemaltes Bild, ein kurzer Clip, ein Foto ...
Es soll eine Challenge für die ganze Familie sein!

Gestalten Sie Ihren Lieblingsort als Familie kreativ!
Einen Ort, der Ihnen am Herzen liegt und wo Sie gerne Zeit mit ihren Kindern/Enkeln verbringen.

Wir sind sehr gespannt darauf, welches Fleckchen im Landkreis Miltenberg das für Sie ist und freuen uns über zahlreiche kreative Zusendungen! Schreiben Sie bitte auch kurz warum dieser Ort für Sie und Ihre Familie so besonders ist und Sie sich dort so wohlfühlen.

Mitmachen dürfen alle Familien aus dem Landkreis Miltenberg. Auch Omas und Opas dürfen den gemeinsamen Lieblingsort mit ihren Enkeln hier kreativ präsentieren.

Der Wettbewerb wird ausgerichtet vom Familienstützpunkt Nord in der Stadt Erlenbach und dem Familienstützpunkt Süd beim Caritasverband Miltenberg in Kooperation mit dem Landratsamt Miltenberg.

Eine Auswahl der eingesandten Lieblingsorte samt Beschreibung wird auf unseren Homepages (Landratsamt Miltenberg, Familienstützpunkte) sowie in den sozialen Medien Facebook und Instagram präsentiert.

Einsendeschluss ist der 07.08.2020.

Danach findet eine Auslosung aus allen eingesendeten Lieblingsorten statt. Der Hauptpreis ist ein erlebnisreicher Aufenthalt für die ganze Familie im TeamPark Hobbach. Zehn weitere Familien gewinnen ein Gesellschaftsspiel für die ganze Familie.

Jede Familie erhält als Dankeschön für die Teilnahme eine kleine Überraschung.

Wir bitten Sie, darauf zu achten, dass bei Ihren Einsendungen keine Personen erkennbar sind. Ihrem Einsendebeitrag fügen Sie bitten den Satz „Ich habe die Teilnahmebedingungen gelesen und erkläre mich damit einverstanden“ an. Die Teilnahmebedingungen finden Sie unter www.familie-miltenberg.de.

Ihre Beiträge senden Sie bitte an

- Familienstützpunkt Nord, Liebigstraße 49, 63906 Erlenbach am Main, familienstuetzpunkt@stadt-erlenbach.de - oder an
- Familienstützpunkt Süd, Hauptstraße 60, 63807 Miltenberg, familienstuetzpunkt@caritas-mil.de

